



PROJEKTY BADAWCZE SEKCJI NAUK KF SKN FIZJOTERAPII



dr Dariusz Boguszewski
Zakład Rehabilitacji, Oddział Fizjoterapii
Warszawski Uniwersytet Medyczny

ZAKRES ZAINTERESOWAN NAUKOWYCH



- **Rola adaptowanej aktywności fizycznej w profilaktyce i rehabilitacji**

- ◉ Sport integracyjny jako forma rehabilitacji osób niepełnosprawnych.
- ◉ Adaptowana aktywność ruchowa jako forma rehabilitacji.
- ◉ Aktywność ruchowa osób niepełnosprawnych.
- ◉ Aktywność ruchowa osób ze specjalnymi potrzebami (kobiety ciężarne, ludzie z otyłością).

○ Teoria i metodyka sportu osób niepełnosprawnych



- ⦿ Analiza obciążeń treningowych w sporcie osób niepełnosprawnych.
- ⦿ Ocena działań startowych zawodników (np. szermierki na wózkach, rugby na wózkach itp.).

- **Fizjoterapeutyczne metody wspomagania procesu treningowego**



- Zastosowanie masażu sportowego przed wysiłkiem.
- Ocena skuteczności masażu, sauny i krioterapii w odnowie biologicznej.
- Kinesiology taping jako forma wspomagania treningu.

- **Profilaktyka i rehabilitacja uszkodzeń ciała (w rekreacji ruchowej, sporcie wyczynowym i sporcie osób niepełnosprawnych)**



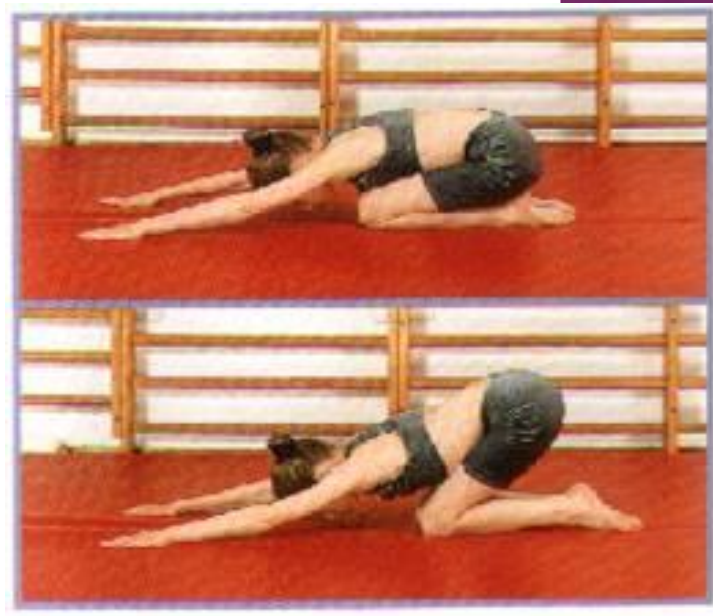
- Urazowość w wybranych dyscyplinach sportu.
- Rehabilitacja ruchowa po uszkodzeniach aparatu ruchu u wyczynowych sportowców.
- Profilaktyka i korekcja wad postawy u sportowców dyscyplin wymagających silnej lateralizacji.
- Ocena podatności na uszkodzenia ciała sportowców.
- Profilaktyka uszkodzeń ciała w sporcie (odnowa biologiczna).

◎ Nowoczesne formy ruchu w profilaktyce chorób cywilizacyjnych i rehabilitacji



- Ocena skuteczności wybranych form ruchu stosowanych u ludzi starszych.
- Nordic walking jako forma rehabilitacji ruchowej i społecznej osób starszych.
- Ocena podatności na uszkodzenia ciała podczas upadków. Profilaktyka upadków.

○ Profilaktyka, korekcja i kompensacja wad postawy u dzieci



- Znaczenie toru środowiskowego w profilaktyce i korekcji wad postawy (kończyn dolnych, stóp, itd.) dzieci.
- Charakterystyka postawy ciała w wybranych grupach dzieci (aktywnych i nieaktywnych).

○ Alternatywne formy uzupełniania i wspomagania fizjoterapii



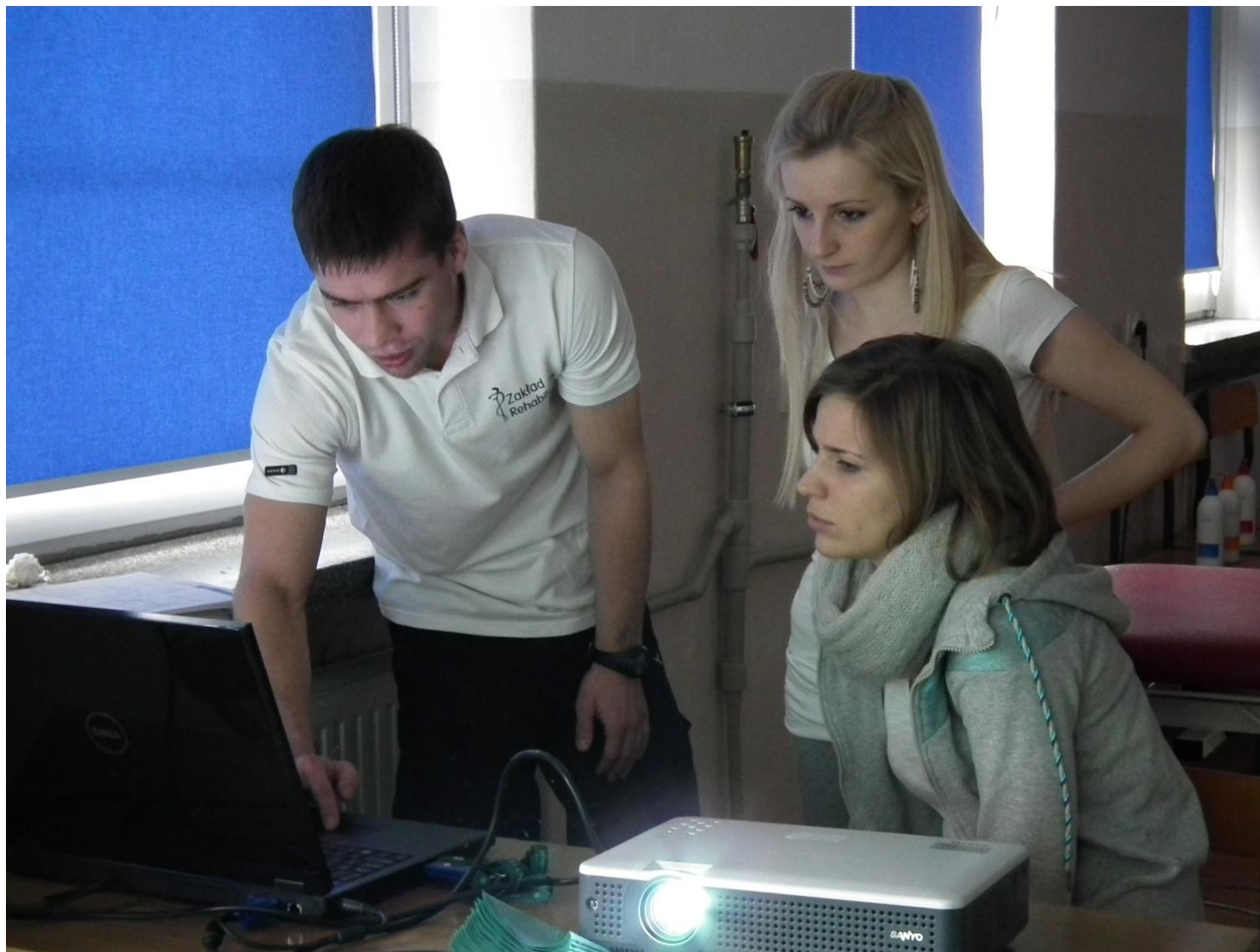
- Zalety i wady zooterapii stosowanej u dzieci.
- Zastosowanie ćwiczeń z elementami sztuk walki w rehabilitacji dzieci.

○ Kształcenie ruchowe fizjoterapeutów



- Kształtowanie się nawyków prozdrowotnych studentów fizjoterapii.
- Sprawność fizyczna i aktywność ruchowa studentów fizjoterapii.
- Styl życia (dieta, aktywność ruchowa, zachowania ryzykowne) studentów fizjoterapii na tle rówieśników.

PROJEKTY NAUKOWE 2013



PROFILAKTYKA UPAKÓW I USZKODZEŃ CIAŁA BĘDĄCYCH ICH NASTĘPSTWEM



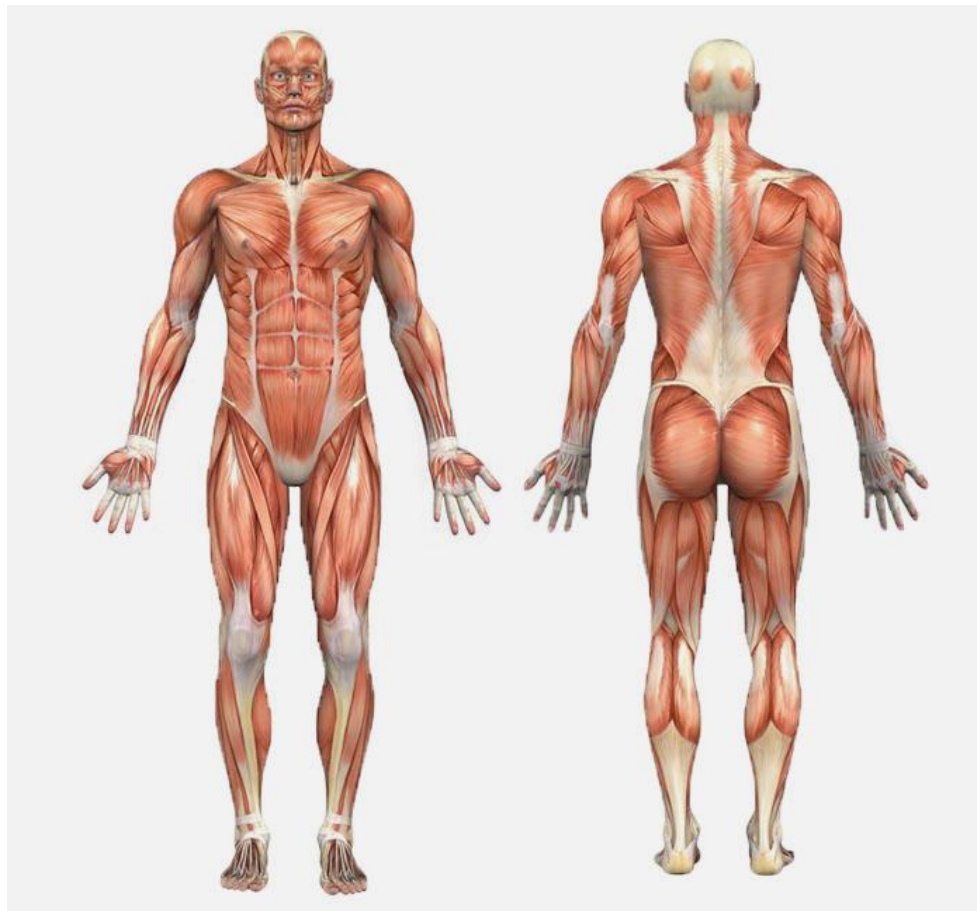
PRZYCZYNY I SKUTKI USZKODZEŃ CIAŁA W SPORCIE



SPRAWNOŚĆ FUNKCJONALNA A URAZOWOŚĆ W WYBRANYCH DYSCYPLINACH SPORTU



ZASTOSOWANIE WYBRANYCH METOD FIZJOTERAPEUTYCZNYCH W MINIMALIZACJI POWYSIŁKOWEJ BOLESNOŚCI MIĘŚNI (DOMS)



dboguszewski@wum.edu.pl



ZAPRASZAMY DO WSPÓŁPRACY